

## WILLKOMMEN BEIM AvD

---

### TRADITION, DIE SIE VORAN BRINGT

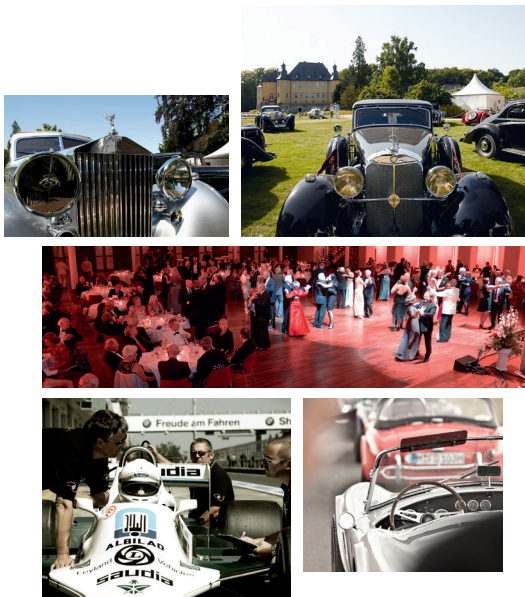
1899 markiert das Gründungsjahr des traditionsreichsten Automobilclubs von Deutschland. Über ein Jahrhundert später profitieren die Mitglieder des AvD von der lebendigen Tradition: Mehr denn je fördert der AvD das automobiler Miteinander und freundschaftliche, internationale Beziehungen. Dass Fahrspaß keine Grenzen kennt, zeigt auch der „Große Preis von Deutschland“: Seit 1926 ist dieses herausragende Rennereignis ein Beweis für das Engagement des AvD – und begeistert alle Fans des Motorsports.

### TREFFPUNKT FÜR INDIVIDUALISTEN

Gemeinsame Werte, gemeinsame Interessen, gemeinsame Veranstaltungen: In rund 50 Ortsclubs engagieren sich ca. 5.000 Menschen besonders aktiv im AvD. Sie teilen die Begeisterung für das Autofahren im Allgemeinen und den Motorsport im Besonderen. Sie verstehen sich als Botschafter der internationalen Verständigung – und genießen ihre Unabhängigkeit.

### FÜR IHR AUTO UND SIE: ÜBER 500€ SPARVORTEILE

- 200 € Ersparnis bei Buchung einer Reise beim Reiseveranstalter Berge & Meer (Deutschlands Reisedirekt-Anbieter Nr. 1)<sup>1</sup>
- Bis zu 75 € Ersparnis bei Verwendung der AvD-Tank&Spar VISA Card<sup>2</sup>
- Weitere Sparvorteile bei AvD Partnern wie A.T.U, Premio, Bosch, u. v. m.



<sup>1</sup> Gilt bei einem regulären Reisegrundpreis von 2.000 € beim Reiseveranstalter Berge & Meer Touristik GmbH, Andreestraße 27, 56578 Rengdorf, unter [www.avd.de/berge-meer](http://www.avd.de/berge-meer)

<sup>2</sup> Leistungsträger: Santander Consumer Bank AG, Santander-Platz 1, 41061 Mönchengladbach; 3% Obergrenze von 2.500 €, dies entspricht einer Ersparnis von 75 € im Jahr. VISA-Akzeptanz vorausgesetzt

**Automobilclub von Deutschland e.V.**

Clubsekretär

60525 Frankfurt am Main

Tel.: 069 6606-246 | Fax: 069 6606-247

[clubbetreuung@avd.de](mailto:clubbetreuung@avd.de) | [www.avd.de](http://www.avd.de)



**Automobilclub  
von Deutschland**

## IHRE PERSÖNLICHE MITGLIEDSCHAFT

---



**Automobilclub  
von Deutschland**

